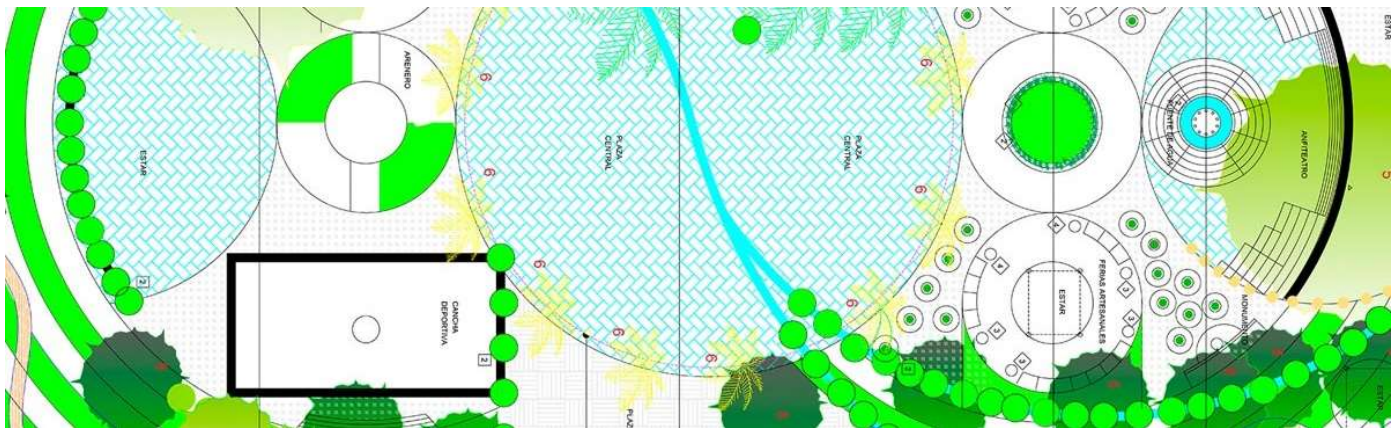


PROHIBIDA LA COPIA DE ESTE MATERIAL

©Paisajismodigital.com 2006. Todos los derechos reservados



LECCION 1

El entorno de AutoCAD. Presentación de la pantalla de AutoCAD.
Introducción. Familiarizarse con la pantalla de dibujo.
Manejo de Archivos: apertura, guardado de archivos y cerrar archivos.

LECCION 2

Preparar la hoja de dibujo para empezar a dibujar con parámetros adecuados a un plano de Plantación.
Crear un archivo nuevo. Guardar un archivo existente.
Creación de capas (layers) específicas para un plano de plantación. Renombrar capas. Eliminar capas. Propiedades de las capas. Comportamientos de las capas.

LECCION 3

Control de la Visualización. Manejo de la Pantalla. Cómo regenerar la pantalla. Cómo hacer un zoom. Cómo hacer un paneo. Regeneración automática.

LECCION 4

Cómo se empieza a dibujar. Dibujar con medidas reales. Forma sencilla de dibujar líneas inclinadas.
Creación de entidades simples, relacionadas con geometrías espaciales representativas de espacios exteriores.
Opciones de los comandos.
Dibujos de Líneas, Polilíneas, Rectángulos y otros polígonos.
Dibujo de Arcos, Círculos y Elipses.

LECCION 5

Utilidades del Dibujo. Herramientas Auxiliares para dibujar de forma óptima y con precisión.
Modos de Referencia a Objetos.

LECCION 6

Otras herramientas auxiliares de gran ayuda:
Modo Tracking (Rastreo)
Intersección Ortogonal (IO)

LECCION 7

Métodos de Selección de Entidades
Modificación de las entidades dibujadas Parte I: Comandos Borrar, Copiar, Simetría, Equidistancia, Desplazar, Recortar, Alargar, Convertir líneas en polilíneas.

LECCION 8

CURSO A DISTANCIA AUTOCAD BÁSICO PARA PAISAJISTAS

CONTENIDO TEMATICO

PROHIBIDA LA COPIA DE ESTE MATERIAL

©Paisajismodigital.com 2006. Todos los derechos reservados

Modificación de las entidades dibujadas Parte II: Matriz, Rotar, Escalar, Estirar, Partir una entidad, Chaflán, Empalme, Descomponer un objeto.

LECCION 9

Propiedades de los objetos.

Cómo cambiar de capa a un objeto.

Igualar las propiedades de un objeto.

Aplicación de Filtros. Selección rápida.

LECCION 10

Dibujo de entidades combinadas:

Árboles caducos

Árboles Perennes

Arbustos Caducos

Arbustos Perennes

Coníferas

Palmeras

Masas de vegetación

LECCION 11

Patrones de Sombreado. Predefinidos y Personalizados. Otros patrones de sombreado empleados en espacios exteriores. (tramas específicas). Cómo se modifica un patrón de sombreado.

LECCION 12

Métodos de Consulta para el cálculo de áreas y perímetros. Distancias entre puntos, cálculo de longitudes y listado de tipo de entidades. Cómo calcular el área de geometrías complejas. Creación de regiones.

LECCION 13

Creación y Gestión de Bloques optimizados para Plano de Plantación y Plano de Replanteo. Bloques simples y Bloques anidados.

Creación de Librerías de Vegetación.

Aplicación de Bibliotecas de Material Vegetal.

LECCION 14

Fortalecer el Proyecto:

Creación de Estados de Capas: Estados Replanteo - Plantación y otros Estados de Capas relacionados con un proyecto de paisaje.

Gestor de Estados de Capas.

LECCION 15

Dimensionamiento del dibujo. Cómo se acota un plano.

Creación de estilos de acotación. Cómo se aplican, cómo se modifican.

Acotación de las especies mediante coordenadas absolutas aplicando una rutina lisp.

Acotación de los elementos de Obra Civil.

Cómo se crean textos en AutoCAD. Textos múltiples y textos dinámicos. Cómo se modifican

LECCION 16

Traspaso al Papel del Proyecto

Impresión y ploteo del dibujo.

Configuración de la escala de impresión y del tamaño de la hoja.

Asignación de Espesores y Colores de líneas del dibujo.