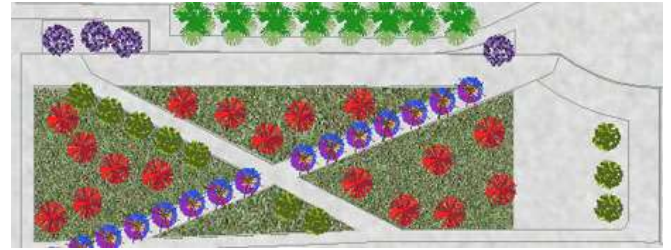
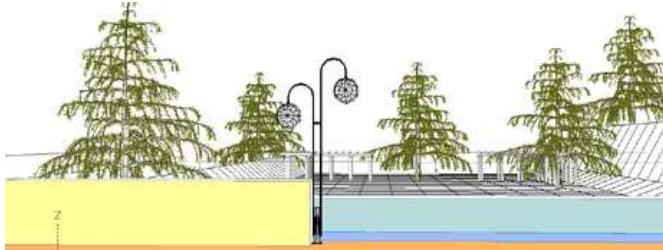




PROHIBIDA LA COPIA DE ESTE MATERIAL  
©Paisajismodigital.com 2006. Todos los derechos reservados



## **\*\*Curso de AutoCAD para Paisajistas A Distancia con Tutoría On Line**

### **AutoCAD Nivel Avanzado**

#### **Tema 1**

Uso de Templates. Crear un prototipo de plantilla estándar para proyectos de paisaje. Cómo dividir la pantalla. Cómo manejar varias ventanas.

#### **Tema 2**

Inserción de Imágenes y Referencias Externas. Cómo aplicar las referencias externas en archivos de gran tamaño o que están sujetos a cambios. Tratamiento y Edición de las mismas. Cómo trabajar con fotos en AutoCAD. Fotografías aéreas y fotografías de detalle de las especies. Cómo incorporarlas y editarlas (recorte- ajustes de sus propiedades: brillo , contraste, etc.)

#### **Tema 3**

Creación y Gestión de **Bloques optimizados para Plano de Plantación y Plano de Replanteo**. Bloques simples y Bloques anidados.  
Creación de Librerías de Vegetación.  
Aplicación de Bibliotecas de Material Vegetal.  
Creación y Edición de Atributos. Creación de bloques con texto asociado.

#### **Tema 4**

Inserción y Edición de Bloques a lo largo de una trayectoria: fila de árboles, fila de mobiliario urbano, etc.  
Matriz de Bloques: distribución y edición de árboles en una matriz rectangular.

#### **Tema 5**

El Design Center y su verdadera potencialidad. La interface de Design Center. Cómo arrastrar contenido al dibujo actual. Cómo cargar contenido en la paleta. Cómo aprovechar Design Center para crear un dibujo nuevo, aprovechando los parámetros de otro dibujo.

#### **Tema 6**

Introducción al Modelado Tridimensional  
Generación de Terrenos en 3 Dimensiones  
Cómo elevar las curvas de nivel a su correspondiente elevación.  
Cómo construir el terreno en 3 Dimensiones

#### **Tema 7**

Cómo insertar objetos 3D sobre un terreno modelado tridimensionalmente



### Tema 8

Creación de Regiones  
Generación de Sólidos  
Operaciones booleanas entre Sólidos y Regiones  
Cómo colorear objetos con los colores de sus capas.

### Tema 9

Creación de Perspectivas Cónicas  
Creación de Perspectivas Paralelas  
Creación de Secciones Longitudinales y Transversales  
Creación de Secciones Perspectivadas  
Guardado y Restitución en pantalla de las perspectivas

### Tema 10

Cómo vender una idea mediante la realización de un plano atractivo y completo.  
Cómo trabajar con las Presentaciones ( Espacio Papel). Aprender a diagramar una lámina con diferentes escalas. Creación de ventanas. Cómo convertir un objeto en una ventana de Espacio Papel.  
Cómo insertar un cajetín (bloque con atributos) en la presentación. Cómo escribir en las presentaciones.  
Cómo incorporar fotos y perspectivas creadas previamente, a fin de obtener un plano completo, listo para Imprimir.

## EJERCICIOS

Cada Lección irá acompañada de los ejercicios prácticos correspondientes.  
Cada ejercicio estará orientado al área del Paisajismo, con la guía y asesoramiento del profesor arquitecto paisajista, a cargo del curso.

## Aplicación de los Programas a Proyectos Reales:

Con el objeto de lograr una sólida formación, además de los ejercicios y trabajos prácticos propuestos por los profesores, en los diferentes cursos, el estudiante cuenta con la posibilidad de ejercitar y aplicar el programa formativo en un proyecto propio, concreto y real que esté desarrollando en la actualidad, o que haya diseñado en el pasado.

## Tutoría On Line

El alumno podrá consultar sus dudas con un **tutor on line**, el día y la hora que ambos convengan.  
Además tendrá acceso a un Foro Privado donde podrá dejar su consulta o sugerencia.  
También podrá comunicarse con el tutor via email, obteniendo una respuesta en el mismo día de realizada la consulta.

**P.D. Todos nuestros cursos** son impartidos por **arquitectos, planificadores urbanos y paisajistas**, cuya trayectoria académica y profesional puesta al servicio de la formación profesional a distancia, garantiza un sólido aprendizaje por parte de los alumnos.